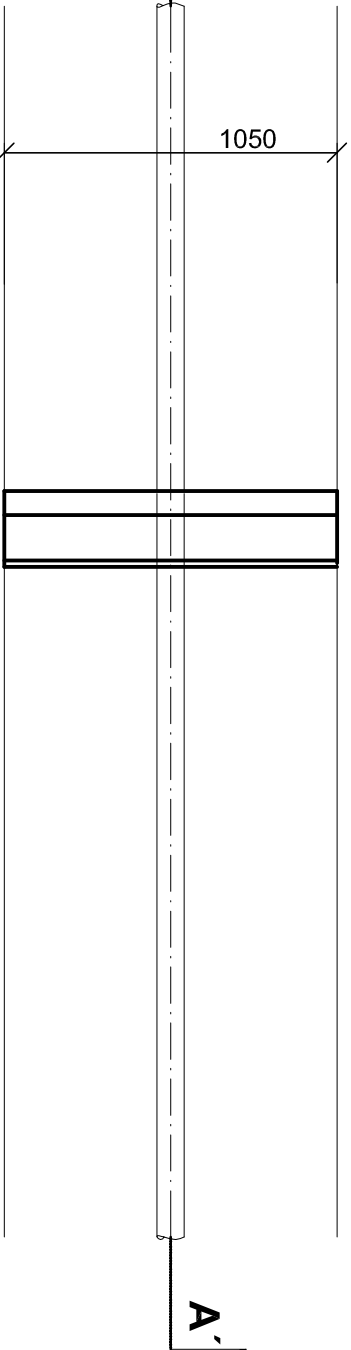
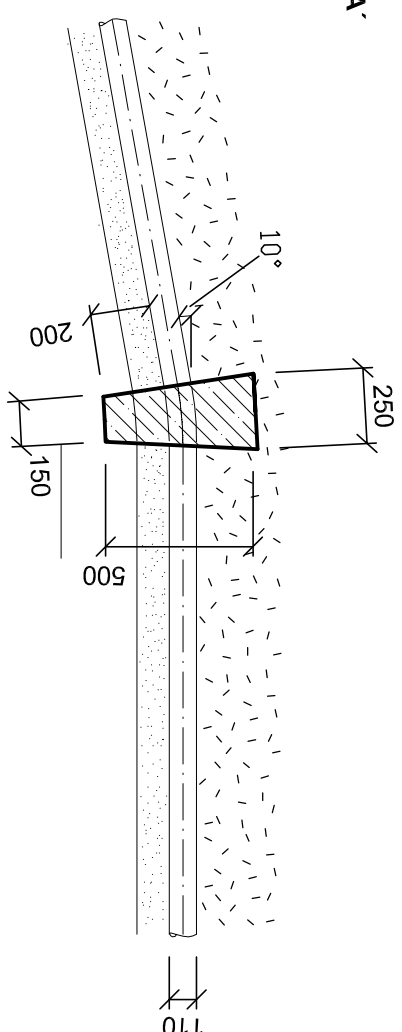


BLOK NA VERTIKÁLNÍM LOMU

PŮDORYS



ŘEZ A-A'

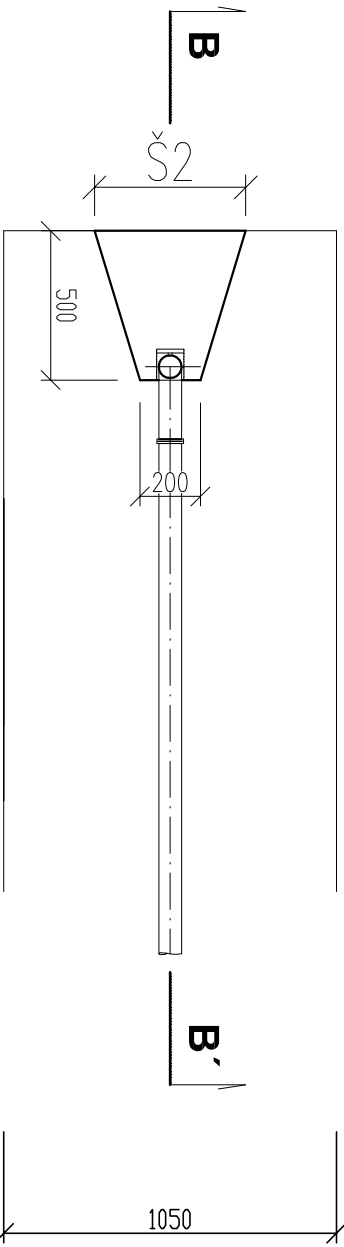


DN 100		
V	\$1	\$2
290	200	500

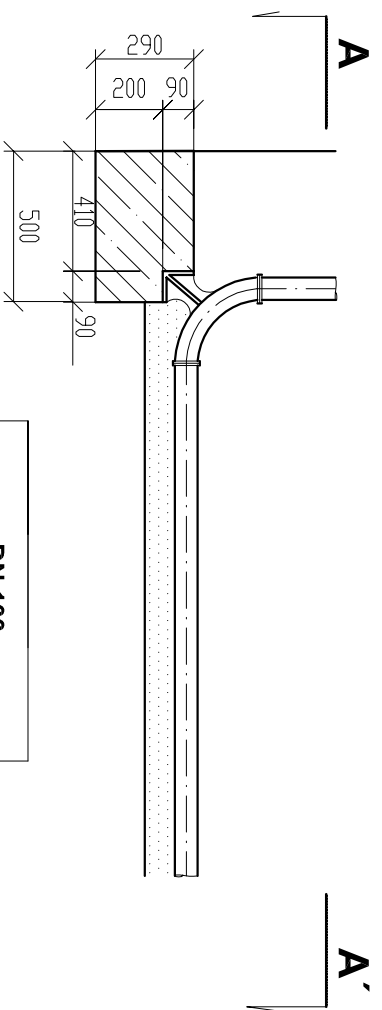
BETON B15 (TR.2)
POTRUBÍ OBALIT LEPENKOU !

BLOK POD KOLENEM S PATKOU

PŮDORYS



ŘEZ A-A'

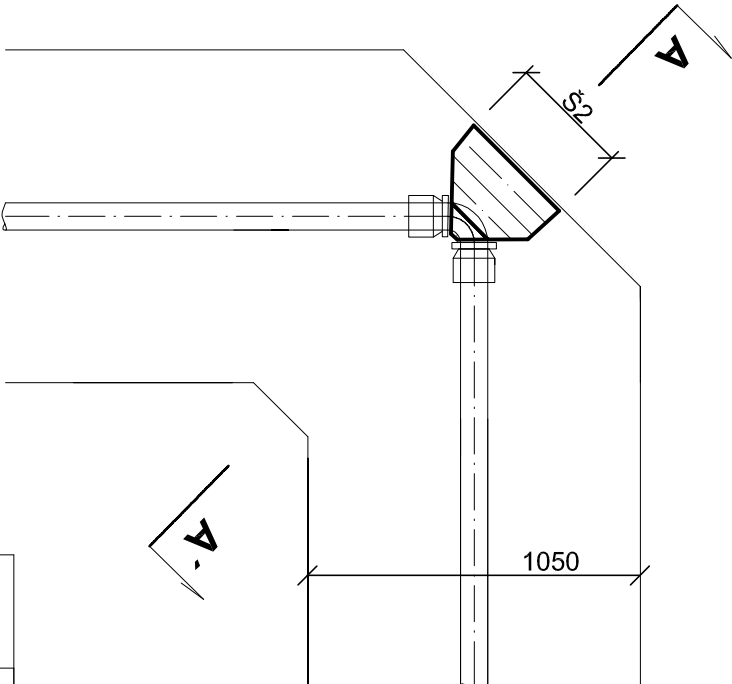


DN 100		
V	\$1	\$2
290	200	570

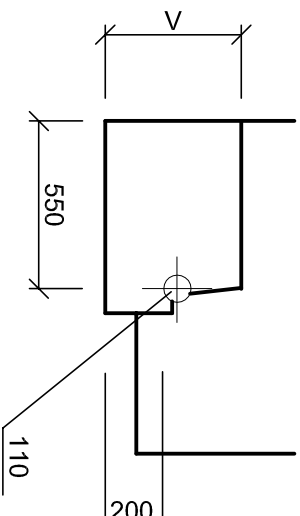
BETON B15 (TR.2)
POTRUBÍ OBALIT LEPENKOU !

BLOK NA HORIZONTÁLNÍM LOMU

PŮDORYS



ŘEZ A-A'

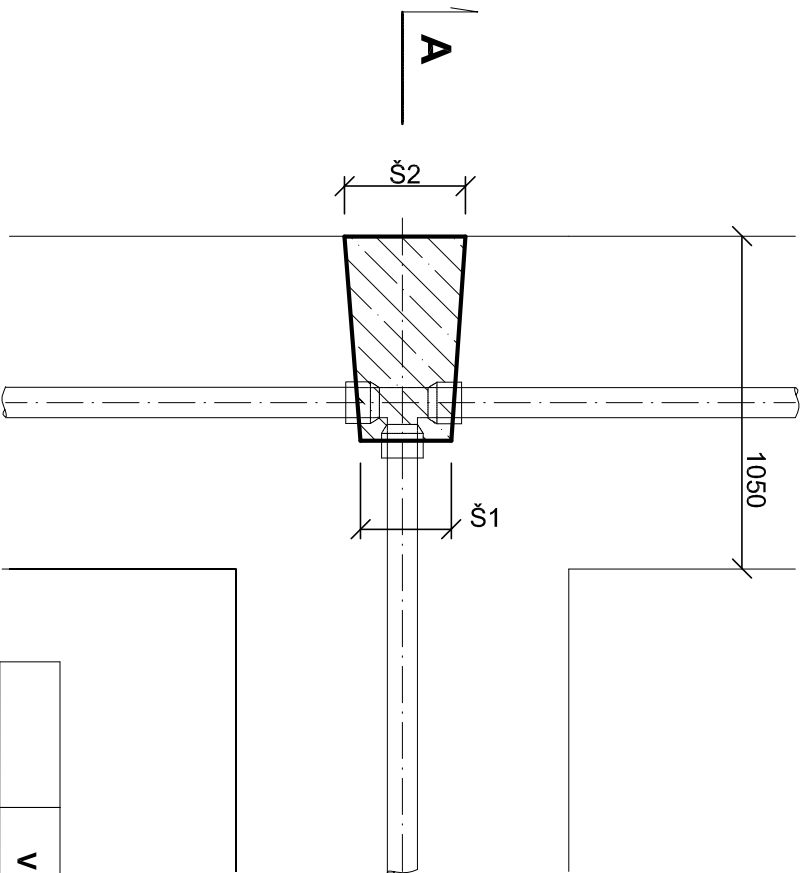


DN 100			
ÚHEL	V	\$1	\$2
11 1/4	450	170	
22 1/2	450	240	
45	450	450	
90	450	770	

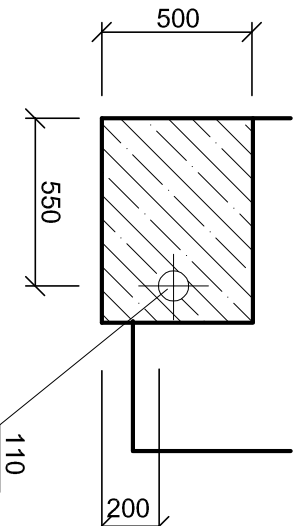
BETON B15 (TR.2)
POTRUBÍ OBALIT LEPENKOU !

BLOK NA ODBOČENÍ

PŮDORYS



ŘEZ A-A'

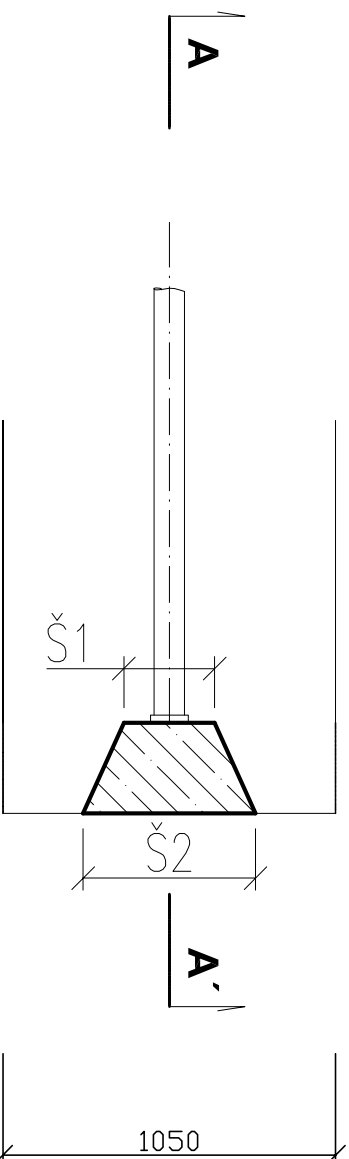


DN 80/X			
V	\$1	\$2	
DN 80/X	500	280	430
DN 100/X	500	300	570

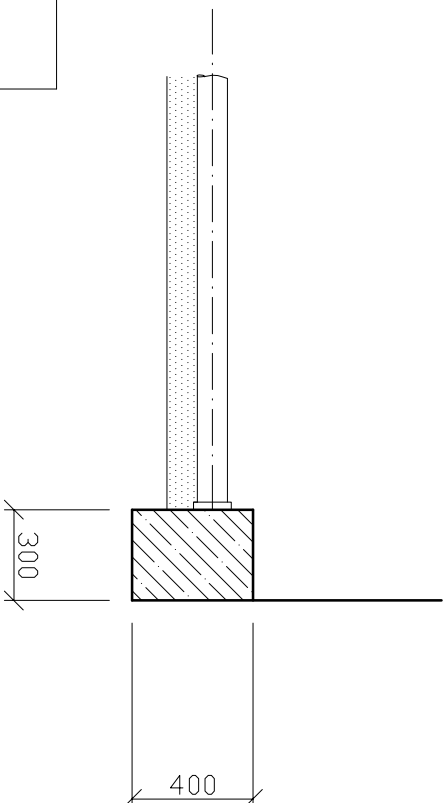
BETON B15 (TR.2)
POTRUBÍ OBALIT LEPENKOU !

BLOK NA KONCI POTRUBÍ

PŮDORYS



ŘEZ A-A'



DN 100			
V	\$1	\$2	
400	300	570	

BETON B15 (TR.2)
POTRUBÍ OBALIT LEPENKOU !

Kreslí:		ING. MILAN PETR		SELIA & AGRETA	
Zpracov:		ALENA TRUBIŠKOVÁ		Výpověď 655	
Technická kontrola:		ING. MILAN PETR		Ústí nad Ohří	
Zodp. projektant:		ING. MILAN PETR		Projektce T.G.Mosnyška 980	
Hlavní projektant:		ING. MILAN PETR		Chocen	
Region: PRAHA		Okres: OSTRAVA		Stupeň:	
Investor: MČSTO LANŠKROUN				Zak. č.:	
				Arch. č.:	
Město:				Datum:	
VÝSTAVBA TECHNICKÉ A DOPRAVNÍ INFRASTRUKTURY				Formát:	
ZA STŘELNICÍ II, LANŠKROUN – III. ETAPA				Měřítko:	
Úprava: 02.02.2010				Číslo příl. výřezu:	
VZOROVÝ ŘEZ ULOŽENÍ POTRUBÍ – SMĚROVÉ LOMY				Kódy: m	